


Stiftung Natur und Umwelt
Rheinland-Pfalz

newsletter JAN 2011



START
AKTUELLES
PROJEKTE 1 2
MEDIEN

Stiftung Natur und Umwelt
Rheinland-Pfalz 

Stiftung Natur und Umwelt
Rheinland-Pfalz
Rheinallee 3a
55116 Mainz

Telefon 06131-240518-0
Fax 06131-240518-70
kontakt@umweltstiftung.rlp.de
www.snu.rlp.de

BINGO! für Umweltschutz und Entwicklungszusammenarbeit

Lotto Rheinland-Pfalz hat zur Unterstützung der Umwelt- und Naturschutz- sowie der Entwicklungszusammenarbeit die Lotterie BINGO eingeführt. Aus den zur Verfügung stehenden Mitteln kann die Stiftung Natur und Umwelt Rheinland-Pfalz Projekte bis zu einem Betrag von 5.000 € unterstützen.

Nussjagd in Rheinland-Pfalz 2010

Die Preisträger der Nussjagd wurden am 20. Januar 2011 durch Ministerin Conrad ausgezeichnet. Insgesamt konnten durch die über 3.500 Nussjäger 72 Haselnussvorkommen in Rheinland-Pfalz nachgewiesen werden! Ein toller Erfolg. Die Preise wurden von Lotto Rheinland-Pfalz gestiftet. Der erste Preis in Höhe von 500 € wurde an die Klasse 4b der Grundschule und die Waldfreunde der KiTa in Hambuch verliehen. 300 € für die größte Anzahl gesammelter Nüsse erhielten die Schüler des Kant-Gymnasiums in Boppard und 150 € für den größten Arbeitseinsatz erhielt das Jugendhilfezentrum Bernhardshof in Mayen.



Der NABU verlost zusätzlich eine Exkursion und eine Jahresmitgliedschaft. Wir wünschen der Haselmaus nun einen ruhigen Winterschlaf und freuen uns auf ihr Erwachen im Frühjahr!
<http://www.umweltstiftung.rlp.de/index.php?id=138>



NABU, GNOR, Pollichia und Schutzgemeinschaft Deutscher Wald über die Vergabe der Bingo-Fördergelder beraten. Sie sind eingeladen, sich um eine Förderung zu bewerben. Die erste Sitzung des Bingo-Beirates ist am 8. Februar 2011. Die vorläufigen Antragsformulare finden Sie hier <http://www.snu.rlp.de/index.php?id=31>

Ein Bingo-Beirat in unserer
Stiftung wird mit Beteili-
gung der Verbände BUND,

START
AKTUELLES
PROJEKTE 1 2
MEDIEN



Stiftung Natur und Umwelt
Rheinland-Pfalz



Stiftung Natur und Umwelt
Rheinland-Pfalz
Rheinallee 3a
55116 Mainz

Telefon 06131-240518-0
Fax 06131-240518-70
kontakt@umweltstiftung.rlp.de
www.snu.rlp.de

Hirschkäfer-Projekt

Hirschkäfer leben oftmals unbemerkt in unserer unmittelbaren Nähe. Wo sich die Käfer genau aufhalten, möchten wir dieses Jahr gemeinsam mit Landesforsten herausfinden. Ähnlich wie bei der Nussjagd sollen Fundorte des größten mitteleuropäischen Käfers gemeldet werden. Die faszinieren-

de Lebensweise mit einer 4–8-jährigen Entwicklungszeit der Larven und den beeindruckenden Kämpfen der Männchen im Frühsommer geschieht viel zu oft im Verborgenen. Um den Schutz dieser Art zu ermöglichen, müssen Vorkommen bekannt sein. Nur dann können bei Gefahr für den Bestand z. B. Wurzelstöcke mit Larven umgesetzt werden. An der Suche nach den Hirschkäfern können Sie sich ab Mai beteiligen.

Junge Riesen



Alte Bäume, die als Naturdenkmal ausgewiesen sind, sollen nachgezüchtet werden. Die kleinen Bäume – die „jungen Riesen“ – sollen unter anderem neben den „alten Riesen“ ausgepflanzt werden. Damit sollen die genetischen Ressourcen dieser besonderen Bäume erhalten werden. Daneben gilt es, auch die kulturhistorische Bedeutung der Bäume hervorzuheben, oft waren die „Tanzlinde“ oder „Gerichtseiche“ ein zentraler Orientierungspunkt im Ort oder in der Landschaft. Zusammen mit der Forschungsanstalt für Waldökologie und Forstwirtschaft Rheinland-Pfalz (FAWF) laden wir Landkreise und Kommunen zur Beteiligung ein. Ausgewählte Bäume werden über Samen- und Stecklingsvermehrung nachgezogen und vermarktet.

Tag der Artenvielfalt

Zum Tag der Artenvielfalt 2011 lädt die Stiftung im Juni ein. Dieses Jahr wurde durch GEO das Thema „Lebensraum Süßwasser: Warum es in Flüssen, Seen und Teichen noch viel zu erforschen gibt“ ausgerufen.

Wie Sie sich beteiligen können, erfahren Sie im Sondernewsletter auf <http://www.snu.rlp.de/index.php?id=36>

Die elektronische Broschüre zur Zusammenfassung der Aktionen im Jahr 2010 kann in den nächsten Tagen auf der Homepage der Stiftung herunter geladen werden.



START
AKTUELLES
PROJEKTE 1 2
MEDIEN

Stiftung Natur und Umwelt
Rheinland-Pfalz



Stiftung Natur und Umwelt
Rheinland-Pfalz
Rheinallee 3a
55116 Mainz

Telefon 06131-240518-0
Fax 06131-240518-70
kontakt@umweltstiftung.rlp.de
www.snu.rlp.de

Homepage zum LIFE Projekt Soonwald online

Die neue Homepage des EU LIFE Projektes „Entwicklung von Feucht- und Nasswäldern im Soonwald“ ist online! Auf der Homepage finden Sie neben beeindruckenden Bildern aus dem Soonwald einen aktuellen Bericht über den Fortschritt des Projektes, viele Hintergrundinformationen zu den Maßnahmen und Steckbriefe zu besonderen Arten. Schauen Sie mal rein: <http://www.life-soonwald.de/>



START
AKTUELLES
PROJEKTE 1 2
MEDIEN

LIFE Projekt Arnikawiesen/Borstgrasrasen erfolgreich abgeschlossen

Nach 4 Jahren intensiver Naturschutzarbeit konnten wir im Herbst 2010 das EU LIFE Projekt „Erhaltung und Regeneration von Arnikawiesen/Borstgrasrasen Mitteleuropas“ erfolgreich abschließen. Die Erfolge bei der Ausweitung und



Stabilisierung des stark gefährdeten Lebensraumes der Arnikawiesen und Borstgrasrasen zeigen sich bereits auf den Flächen.

Auf neuen Wanderwegen in Eifel, Hunsrück und Westerwald und auf dem Geocache *Die Arnikaschleife* können die Arnikawiesen erkundet werden. Für die Unterstützung zahlreicher Partner in diesem ambitionierten Projekt unseren herzlichen Dank!

<http://www.snu.rlp.de/index.php?id=129>

Neues LIFE Projekt Moore im Januar 2011 gestartet



Auf zu neuen Taten: im Januar 2011 hat die Stiftung Natur und Umwelt Rheinland-Pfalz das EU LIFE Projekt „Wiederherstellung und Erhalt von Hang-, Hoch- und Zwischenmooren sowie angrenzenden Lebensräumen im Hunsrück und der Eifel“ gestartet. Ziel ist vor allem die Regeneration und die Sicherung von bedeutenden Moorlebensräumen im Hunsrück und in der Eifel. Neben dem Schutz von Tieren und Pflanzen gilt es auch, die CO₂-Bindung von Mooren wieder zu aktivieren. Umweltbildung zu Natur-, Arten- und Klimaschutz über die Bedeutung von Mooren und den richtigen Umgang mit Moorlebensräumen begleiten die Maßnahmen. Mehr erfahren Sie unter:

<http://www.umweltstiftung.rlp.de/index.php?id=143>

Stiftung Natur und Umwelt
Rheinland-Pfalz



Stiftung Natur und Umwelt
Rheinland-Pfalz
Rheinallee 3a
55116 Mainz

Telefon 06131-240518-0
Fax 06131-240518-70
kontakt@umweltstiftung.rlp.de

www.snu.rlp.de

newsletter JAN 2011

Stiftung Natur und Umwelt
Rheinland-Pfalz

Impressum

Herausgeber

Stiftung Natur und Umwelt Rheinland-Pfalz

V. i. S. d. Pg.

Jochen Kriebühl

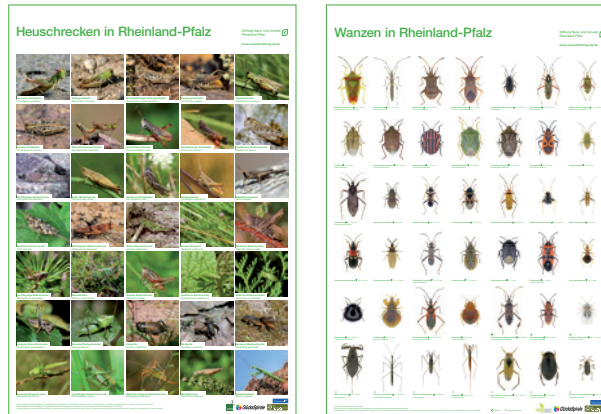
Fotografie

Seite 1: Hans-Martin Braun;
Seite 2, unten: Hans-Josef Korz,
Seite 3, links: Horst Koenies,
Seite 3, Mitte: Andreas Koridass,
Seite 3, rechts: Jan Roeland Vos,
Seite 4, links: Moritz Schmitt
Seite 4, rechts: Gerd Ostermann

Konzept & Gestaltung

Karnath & Partner GmbH & Co. KG, Ffm

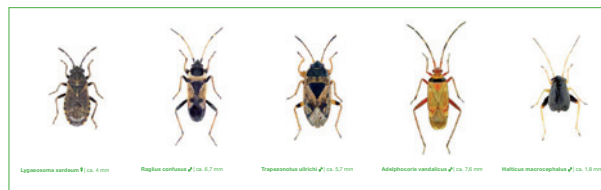
Neue Poster zur Artenvielfalt in Rheinland-Pfalz veröffentlicht



Das Wanzenposter wurde von der Stiftung Natur und Umwelt Rheinland-Pfalz in Kooperation mit dem Naturhistorischen Museum Mainz und das Heuschreckenposter mit Unterstützung der Gesellschaft für Naturschutz und Ornithologie Rheinland-Pfalz (GNOR) erstellt.

Beide Poster zeigen eine Übersicht über häufige, besonders wertvolle und interessante Arten, die in Rheinland-Pfalz anzutreffen sind. Für beide Poster halten wir ergänzende Texte mit Wissenswertem bereit.

Die Poster und Begleittexte für den Unterricht können kostenlos bei der Stiftung über kontakt@umweltstiftung.rlp.de bestellt werden.



Denkanstöße Band 8: „Naturschutz und Wissenschaft“ ist veröffentlicht



Die Auseinandersetzung von Naturschutz und Wissenschaft treibt viele aktuelle Diskussionen an. Die Auffassungen von Wissenschaftlern unterschiedlicher Disziplinen, des Verwaltungs- und privat organisierten Naturschutzes werden in diesem Band zusammengeführt. Der Band Denkanstöße 8 ist für 5 Euro pro Exemplar über kontakt@umweltstiftung.rlp.de oder telefonisch bei der Stiftung erhältlich.

START
AKTUELLES
PROJEKTE 1 2
MEDIEN

Stiftung Natur und Umwelt
Rheinland-Pfalz

Stiftung Natur und Umwelt
Rheinland-Pfalz
Rheinallee 3a
55116 Mainz

Telefon 06131-240518-0
Fax 06131-240518-70
kontakt@umweltstiftung.rlp.de
www.snu.rlp.de